

REQUERIMIENTOS MÍNIMOS DE EQUIPO

SuperNÓMINA 2014

<p>Hardware.</p> <ul style="list-style-type: none"> • Computadora con Procesador Intel Pentium 4 de 2.4 Mhz o superior. * • Disco Duro con 100 Mb. de espacio disponible o superior. • Memoria RAM de 512 Mb. * • Teclado y ratón. • Monitor Súper VGA (1024 x 768). • Impresora láser, deskjet o de matriz de punto carro 10". • *Estos requerimientos pueden variar dependiendo del sistema operativo que se utilice. 	<p>Software.</p> <ul style="list-style-type: none"> • Microsoft Windows XP, 2003, Vista, 7, 2008 (excepto las versiones Started). • Internet Explorer 8 o superior. • Microsoft Office 2003 o superior. • Adobe Reader <p>Conocimientos básicos. Microsoft Windows e Internet.</p>
---	--

Requerimientos para Servidor o equipo donde se aloja el sistema y la base de datos.

Para el caso de utilizar manejador de base de datos SQL.

<p>Hardware</p> <ul style="list-style-type: none"> • 50 Gb. de espacio en disco duro o más (capacidad suficiente para alojar aproximadamente 20 bases de datos). <p>NOTA: Para determinar las características de hardware para el servidor es necesario conocer que versión de Sistema Operativo y de SQL Server se utilizará, así como el número de usuarios que serán soportados, teniendo esta información es necesario consultar las características requeridas de acuerdo a las especificaciones del fabricante del software, en este caso Microsoft.</p>	<p>Software.</p> <ul style="list-style-type: none"> • Microsoft Windows Server 2003 o superior. • SQL server 2000 o superior (todas las versiones).
---	--

Configuración del SQL Server

- Se requiere que este activado el modo de autenticación de SQL Server o modo mixto.
- El usuario de SQL Server que será utilizado por SuperNÓMINA debe de tener derechos para crear, borrar, restaurar y respaldar Bases de datos de SQL server.

Ventajas de trabajar con SQL

- Mayor seguridad en la información ya que los usuarios no tienen acceso directo a los datos sino sólo a través del sistema. Con Access los usuarios pueden modificar de forma manual la base de datos.
- Mayor estabilidad en la información por ser SQL Server un manejador de base de datos independiente, la posibilidad de una base de datos dañada se reduce al mínimo.
- Manejo del sistema en redes con poco ancho de banda ya que se puede capturar y consultar la información aun contando un ancho de banda reducido.
- Respaldo y recuperación de bases de datos directamente por el usuario eliminando la carga administrativa de un administrador de SQL Server.
- Se cuenta con un servidor de respaldos para que los respaldos se programen a una determinada hora del día sin intervención del usuario.
- Todo esto es un paso más para poder trabajar por internet a corto plazo.
- Trabaja bajo el sistema operativo WINDOWS y la base de datos SQL SERVER 2000/2005/2008/2012, ambos productos son de MICROSOFT y se debe de contar previamente con ellos.
- **Altamente recomendable para trabajar más de 3 usuarios a la vez y/o más de 500 empleados.**

Ejemplo práctico para exportar de Access a SQL.

Menú utilerías-Importación/Exportación- Exportar empresa a SQL/Access.

IMPORTANTE. Antes de realizar cualquier cambio con la base de datos es necesario que cuenta con la nueva licencia.

1. En el menú **Utilerías** iniciaremos con la reparación de la base datos antes de llevar a cabo el procedimiento de exportación de la base de datos a SQL.

Reparación de base de datos

Reparando	Registros
Traspasando Catalogo Empleados	
Traspasando Catalogo Empleados Creditos Infonavit	
Traspasando Catalogo Empleados Datos Adicionales	
Traspasando Catalogo Empleados Distribucion Costos	
Traspasando Catalogo Empleados Historico	
Traspasando Catalogo Empleados Movimientos	
Traspasando Catalogo Nominas	
Traspasando Catalogo Periodos	
Traspasando Catalogo Puestos	
Traspasando Catalogo Puestos Especial	
Traspasando Catalogo Repetitivos	
Traspasando Catalogo Tipos Baja	
Traspasando Configuracion de Empresa	
Traspasando Declaracion Anual de Riesgos	
Traspasando Fondo Ahorro Movimientos	
Traspasando Fondo Ahorro Prestamos	
Traspasando Fondo Ahorro Prestamos Movimientos	

Redondear a dos decimales
Tiempo 00:00:04

2. Indicaremos la ruta del servidor, así como el nombre de la base de datos que vamos a exportar, el nombre del usuario y la contraseña.

NOTA. Consultar al encargado de sistemas para este procedimiento.

Exportar a SQL

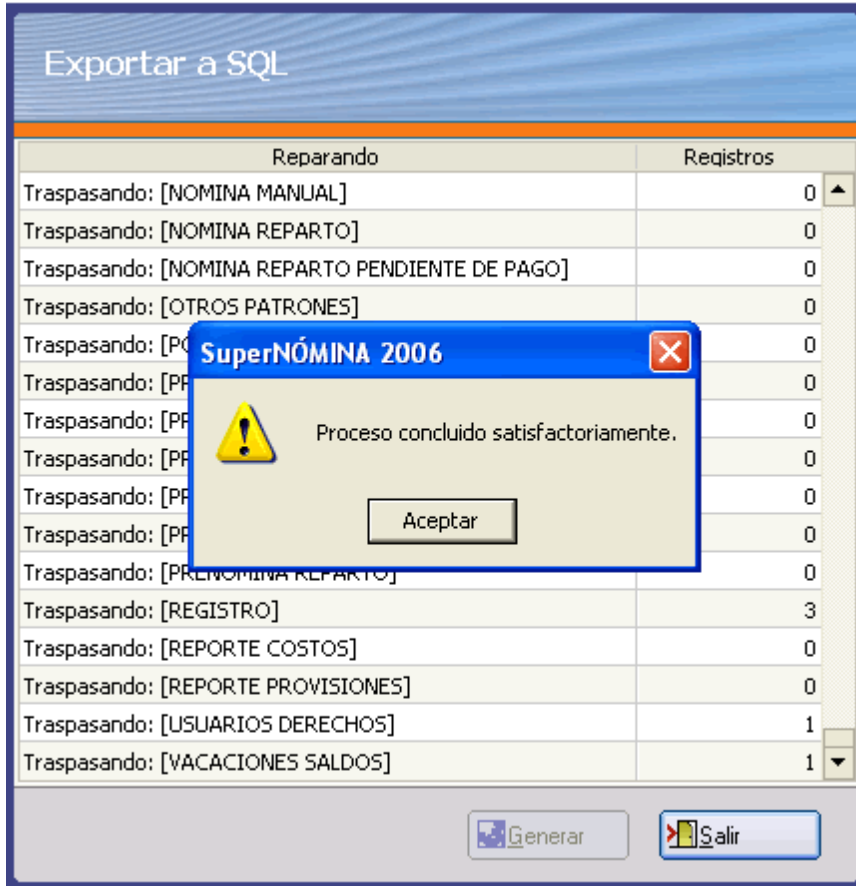
Servidor:

Base de datos:

Usuario:

Contraseña:

2. Inicialá el procedimiento de exportación de registros como se muestra en la siguiente imagen.



3. Una vez terminado el proceso, es necesario editar la nueva configuración de la empresa, indicará la nueva clave de acceso para poder acceder al sistema.

Establezca los nuevos datos de la empresa

Nombre completo

Módulos disponibles	Opciones de nómina
<input checked="" type="checkbox"/> Cédula IMSS/INFONAVIT y decl. riesgos	Empresa consolidadora <input type="checkbox"/>
<input checked="" type="checkbox"/> Pólizas de nómina y provisiones	Nómina <input type="text" value="Comercial"/>
<input checked="" type="checkbox"/> Histórico de nóminas	Usuario <input type="text" value="Multiusuario"/>
<input checked="" type="checkbox"/> Aguinaldos/Nómina especial/Retroactivos	Empresa <input type="text" value="Normal / Matriz"/>
<input checked="" type="checkbox"/> Declaración anual ISPT	Tope de trabajadores vigentes <input type="text" value="500"/>
<input checked="" type="checkbox"/> Reparto de utilidades y/o ahorro	
<input checked="" type="checkbox"/> Altas y finiquitos	
<input checked="" type="checkbox"/> Pagos netos/Comisionistas	
<input checked="" type="checkbox"/> Control de vacaciones y primas vac.	
<input checked="" type="checkbox"/> Ahorros y préstamos	
<input checked="" type="checkbox"/> Consolidaciones	
<input checked="" type="checkbox"/> Asistencia y credenciales	
<input checked="" type="checkbox"/> Recursos humanos	

Clave de acceso

Clave

Recordar