

Instalación SuperADMINISTRADOR en diferente Grupo de aplicaciones y Sitio web.

Guía de instalación del sistema SuperADMINISTRADOR en diferente Grupo de aplicaciones y Sitio web, para los sistemas operativos: Windows Vista, 7, 8, Windows Server 2003, 2008 y 2012, en sus versiones x86 y x64 bits, utilizando **instalador avanzado**.

Índice.

[1.0 Agregar Grupo de aplicaciones para SuperADMINISTRADOR.](#)

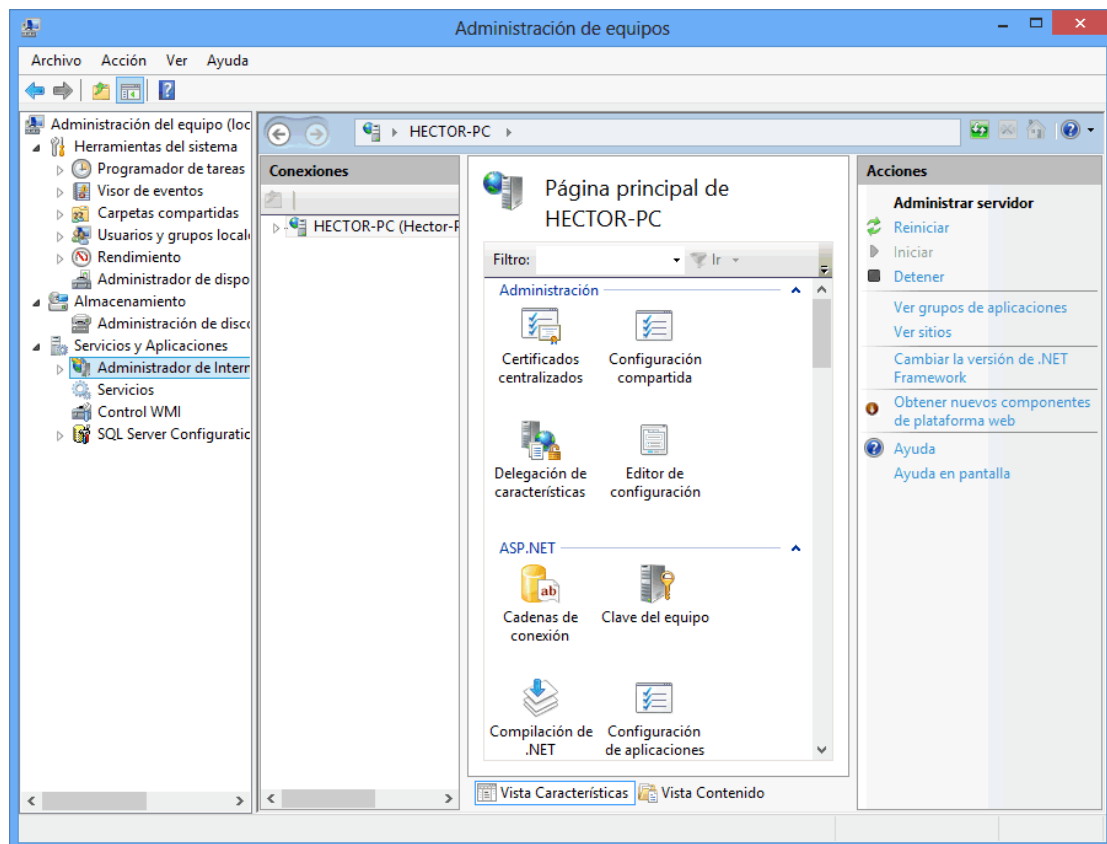
[2.0 Agregar Sitio web para SuperADMINISTRADOR.](#)

[3.0 Instalación SuperADMINISTRADOR.](#)

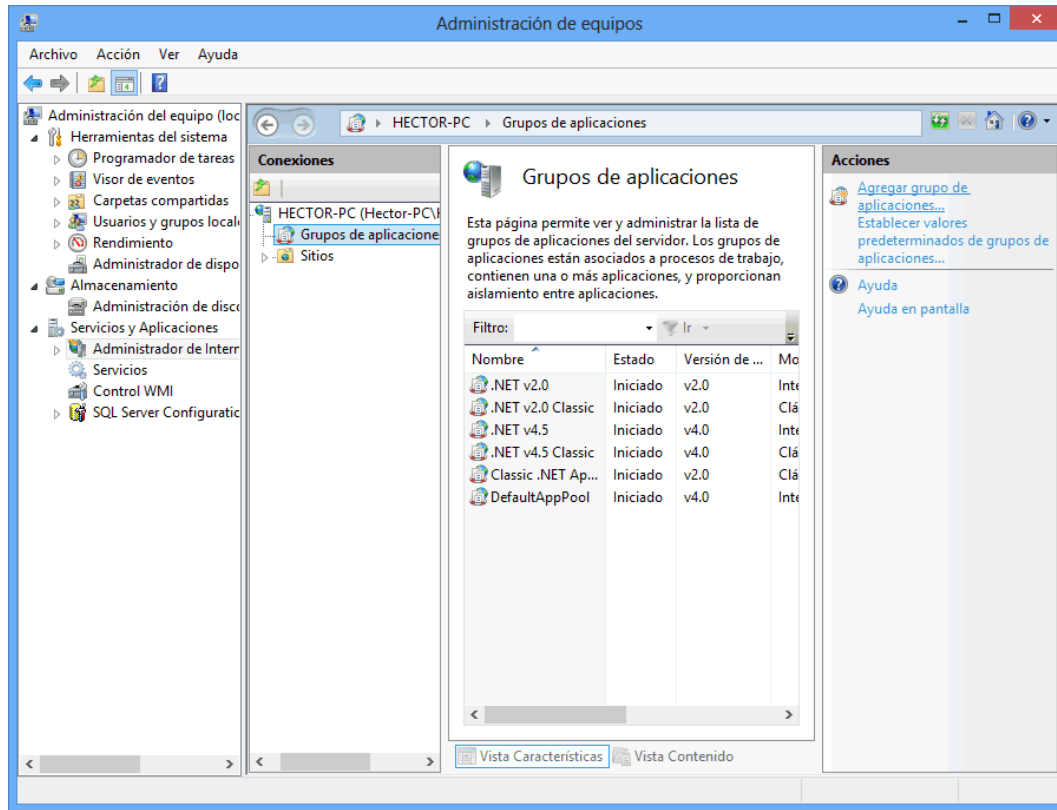
Para regresar al "**Índice**" haga clic en "[Regresar](#)", que se encuentra al final de cada punto.

1.0 Agregar Grupo de aplicaciones para SuperADMINISTRADOR.

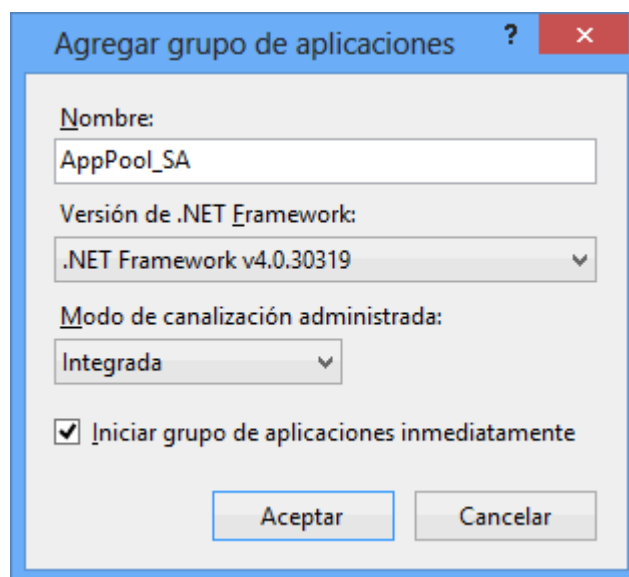
Haga clic en el menú "**Inicio**" de Windows y localice "**Equipo**", haga clic secundario (derecho) con el Mouse y seleccione la opción "**Administrar**".



Haga clic en "**Servicios y Aplicaciones**" y posteriormente en "**Administrador de Internet Information Services (IIS)**". En el apartado "**Conexiones**" haga doble clic en el nombre del equipo, en este caso "**HECTOR-PC (Héctor-pc)**".



Haga clic en **"Grupos de aplicaciones"** y en el apartado **"Acciones"** parte derecha de la imagen anterior, haga clic en **"Agregar grupo de aplicaciones..."**.



Nombre. Nombre del Grupo de aplicaciones a crear. Ejemplo: AppPool_SA.

Versión de .NET Framework. Haga clic y seleccione .NET Framework v4.0.30319.

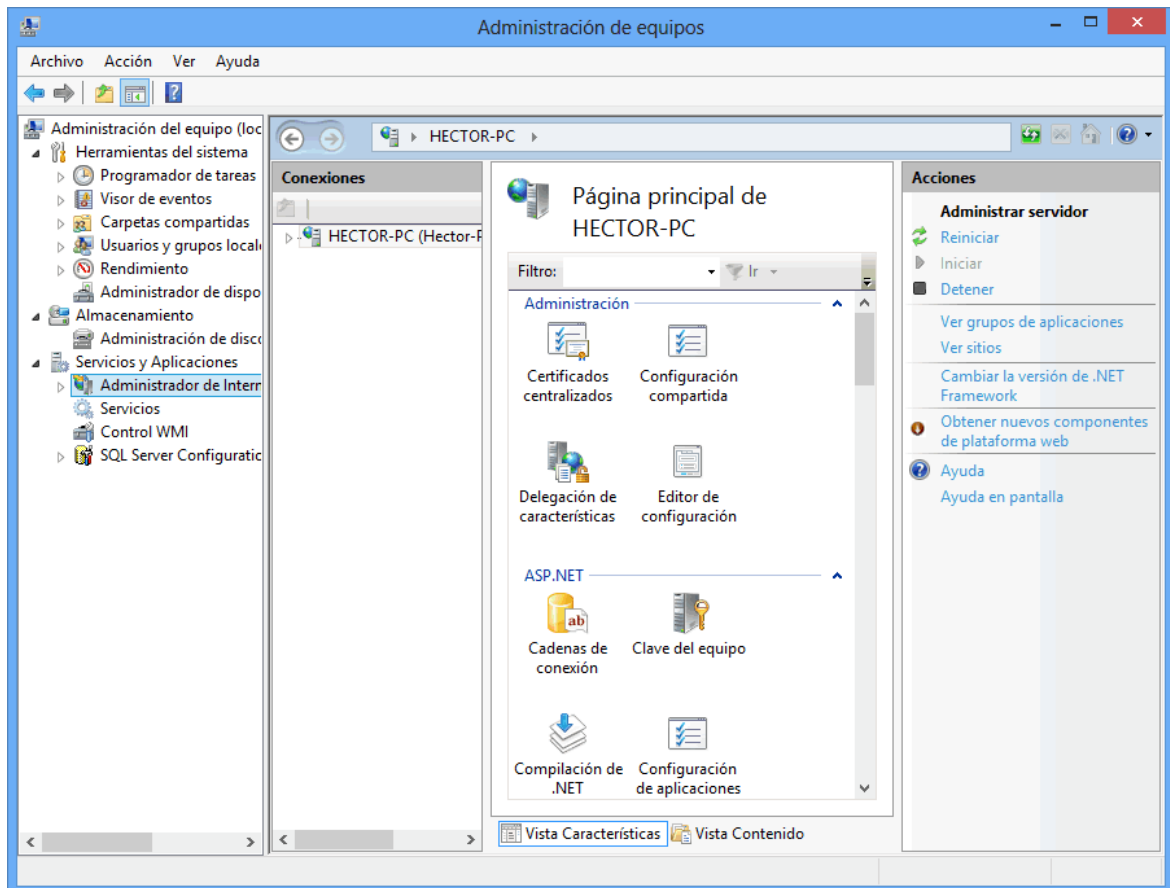
Modo de canalización administrativa. Seleccione Integrada.
Iniciar grupo de aplicaciones inmediatamente. Actívela.

Haga clic en **"Aceptar"** para agregar el Grupo de aplicaciones.

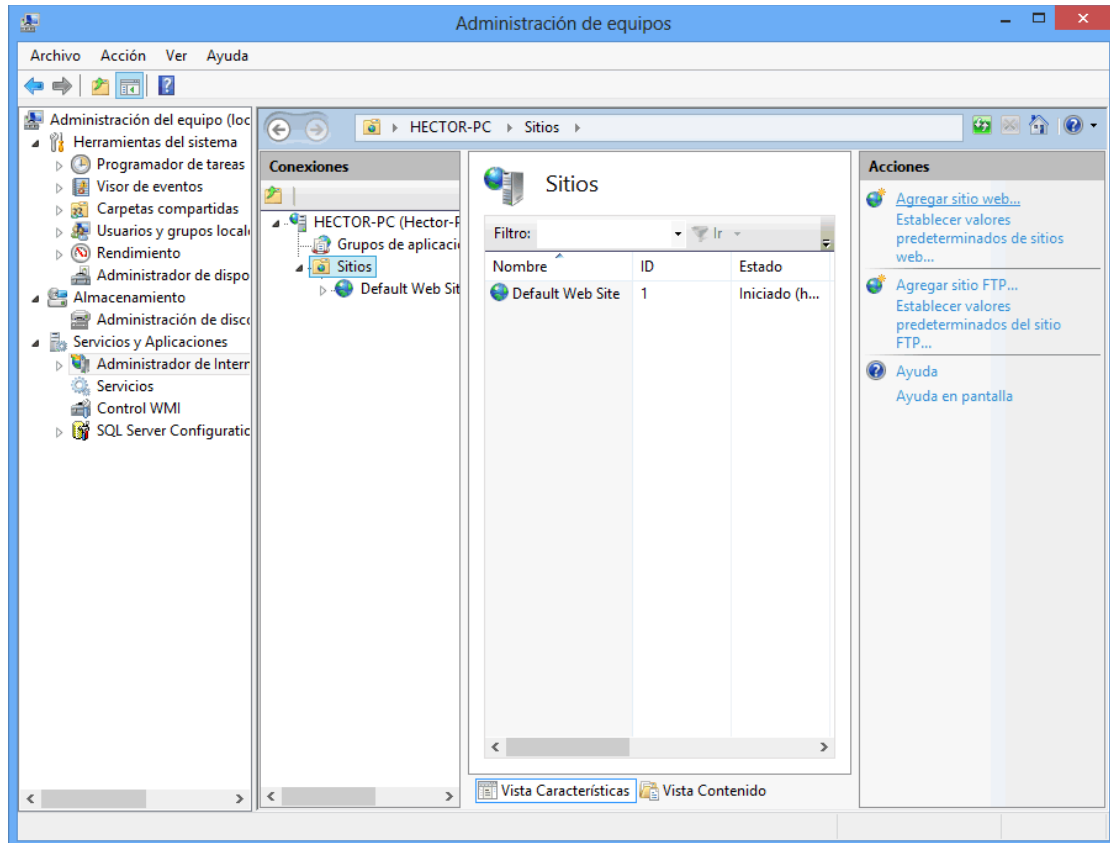
[Regresar.](#)

2.0 Agregar Sitio web para SuperADMINISTRADOR.

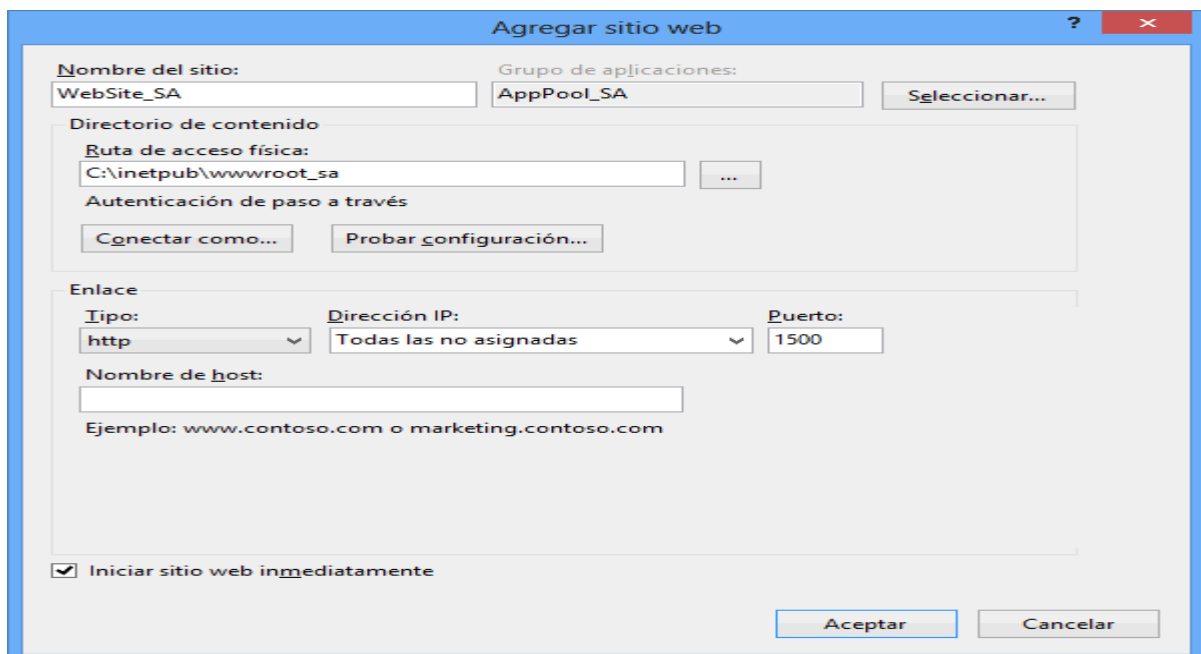
Haga clic en el menú **"Inicio"** de Windows y localice **"Equipo"**, haga clic secundario (derecho) con el Mouse y seleccione la opción **"Administrar"**.



Haga clic en **"Servicios y Aplicaciones"** y posteriormente en **"Administrador de Internet Information Services (IIS)"**. En el apartado **"Conexiones"** haga doble clic en el nombre del equipo, en este caso **"HECTOR-PC (Héctor-pc)"**.



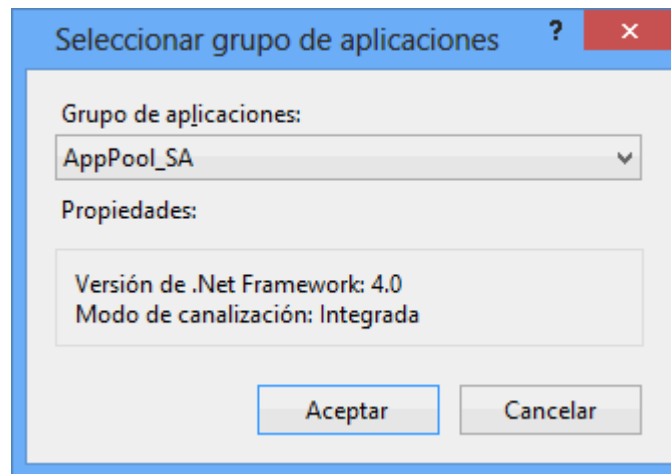
Haga clic en **"Sitios"** y en el apartado **"Acciones"** parte derecha de la imagen anterior, haga clic en **"Agregar sitio web..."**.



Nombre del sitio. Capture nombre del sitio para SuperADMINISTRADOR. Ejemplo: [WebSite_SA](#).

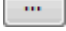
Grupo de aplicaciones. Muestra el grupo de aplicación seleccionado para SuperADMINISTRADOR en el siguiente punto.

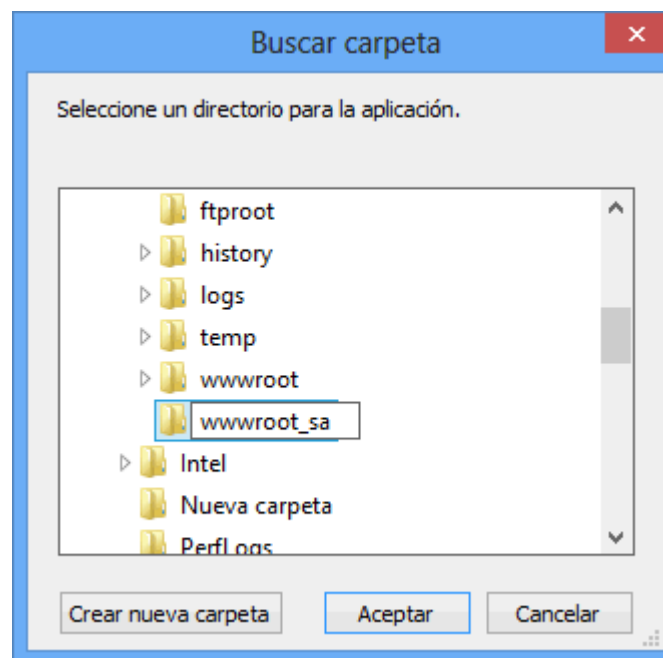
Seleccionar. Haga clic en el botón “Seleccionar” y en “Grupo de aplicaciones” seleccione **AppPool_SA**, como se muestra a continuación:



Haga clic en “Aceptar” para agregar el grupo de aplicaciones al Sitio web.

Directorio de contenido.

Ruta de acceso física. Haga clic en el botón  para indicar la ruta física y/o crear la carpeta donde se instalará SuperADMINISTRADOR. Ejemplos: C:\inetpub\wwwroot\, C:\inetpub\wwwroot_sa. Nota. Para crear la carpeta donde se instalará el sistema haga clic en el botón “Crear nueva carpeta” y capture el nombre, como se muestra en la siguiente imagen:



Enlace.

Tipo. Seleccione http.

Dirección IP. Todas las asignadas.

Puerto. Capture 1500.

Nombre de host.

Deje en nada.

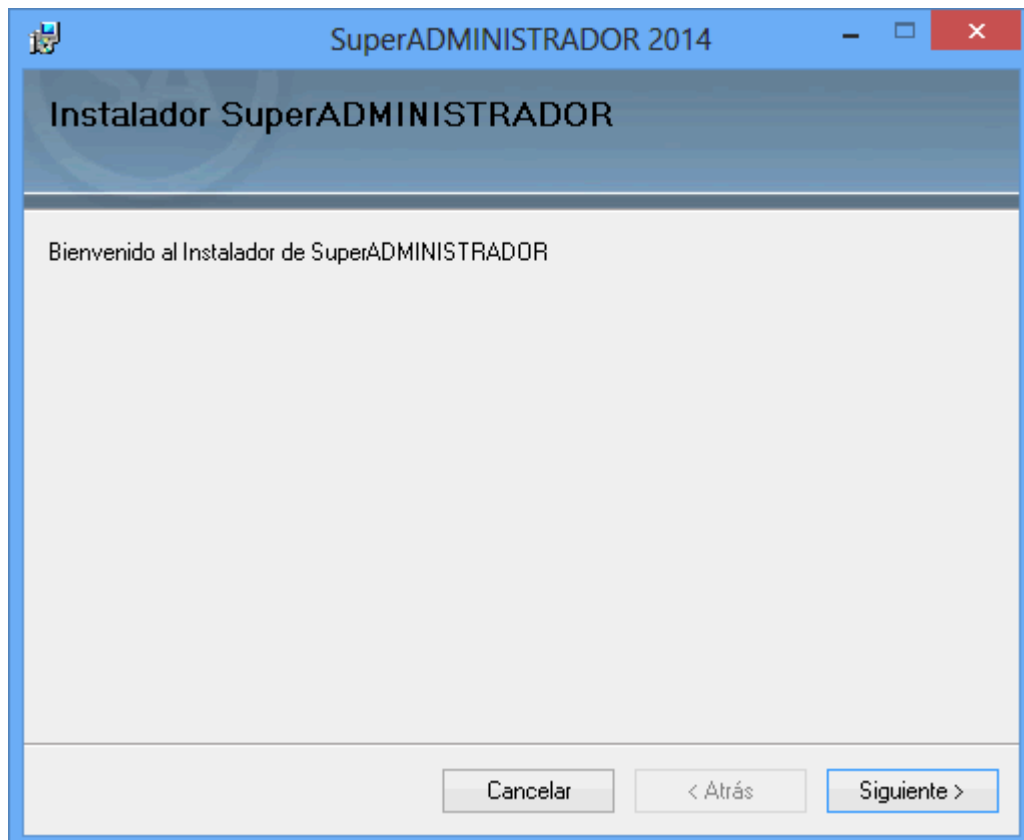
Iniciar sitio web inmediatamente. Activar esta opción.

Haga clic en **"Aceptar"** para agregar el Sitio web para SuperADMINISTRADOR.

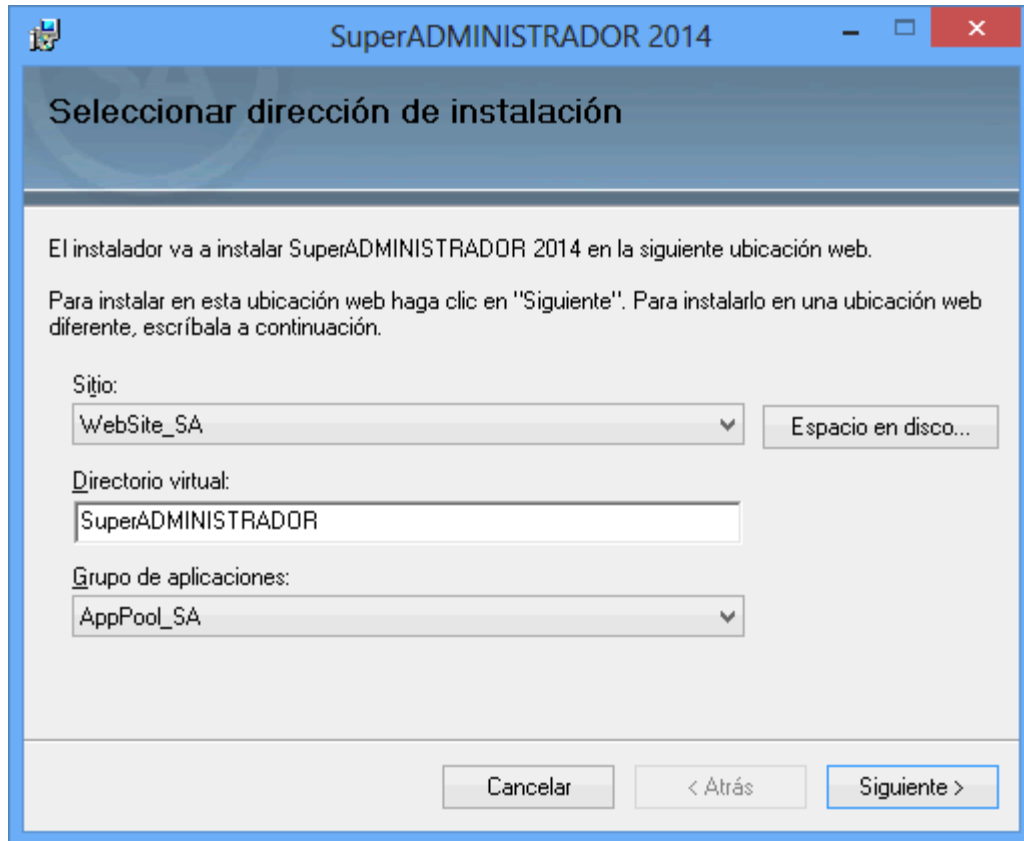
[Regresar.](#)

3.0 Instalación SuperADMINISTRADOR.

Paso 1. Descargar de <http://www.eco-horu.com.mx/> el archivo SuperADMINISTRADOR.zip en su versión para [32 bits \(x86\)](#) y [64 bits \(x64\)](#), utilizando **instalador avanzado**, extraer sus archivos y ejecutar el programa SuperADMINISTRADOR.exe, haciendo doble clic sobre él, con lo cual después de unos segundos aparecerá la siguiente pantalla:



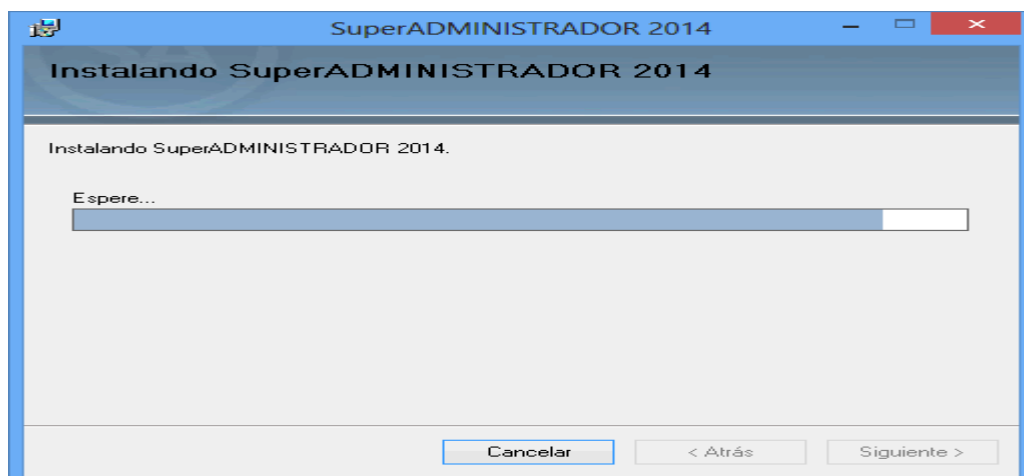
Paso 2. Haga clic en el botón **"Siguiete"** para proseguir con el proceso de instalación.



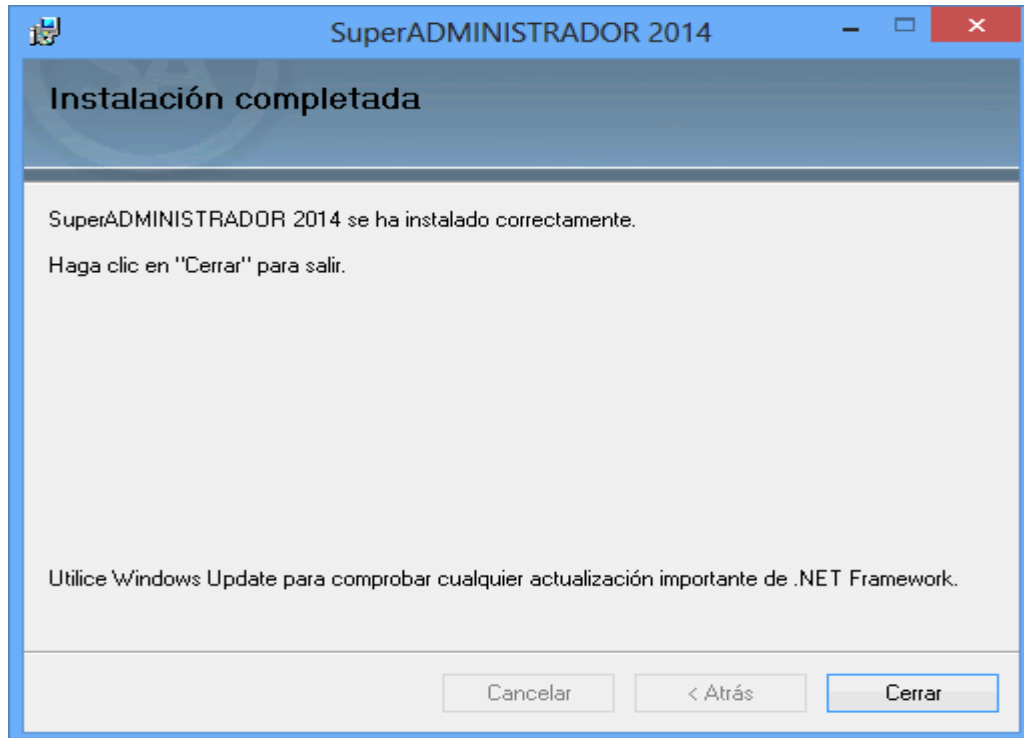
Capture en su caso los datos:

- Sitio: Seleccione "WebSite_SA".
- Directorio virtual: **SuperADMINISTRADOR**. Nota. Si desea hacer la instalación en otro directorio virtual capture el nombre del "directorio virtual" en este campo.
- Grupo de aplicaciones: Seleccione "AppPool_SA".

Paso 3. Haga clic en el botón "Siguiente" para empezar con el proceso de instalación y muestre la barra de avance.



Paso 4. Por último, se muestra la pantalla de fin de instalación para que haga clic en el botón "Cerrar".



Localice el acceso directo en el escritorio que creó la instalación, selecciónelo y haga clic secundario (derecho) con el Mouse y seleccione la opción "Propiedades" y en el renglón "Dirección URL" capture la siguiente URL:
<http://localhost:1500/SuperADMINISTRADOR/Default.aspx>, aplique y acepte para guardar los cambios.

Haga doble clic en el acceso directo que crea la instalación para acceder al menú Base de Datos.

[Regresar.](#)