

## Guía para importación de versión SuperCONTABILIDAD 2002 para Windows a SuperCONTABILIDAD 2014

En esta guía explicara la manera de como importar una SuperCONTABILIDAD 2002W a SuperCONTABILIDAD 2014. Esta opción se encuentra dentro del sistema en el **Menú Utilerías** y seleccione el submenú **Importación / Exportación** y después seleccionar la opción **Importación de versión anterior a SC2007**.

### Índice

1.0. Importación de SuperCONTABILIDAD 2002W a SuperCONTABILIDAD 2003

2.0. Importación de SuperCONTABILIDAD 2003 a SuperCONTABILIDAD 2006

3.0. Importación de SuperCONTABILIDAD 2006 a SuperCONTABILIDAD 2012

### 1. Importación de SuperCONTABILIDAD 2002W a SuperCONTABILIDAD 2003

Cuando tengamos que importar la contabilidad de la versión SuperCONTABILIDAD 2002W a SuperCONTABILIDAD 2014 se tendrá que realizar lo siguiente:

Pasar nuestra contabilidad 2002 a versión 2003, abrimos nuestro sistema SuperCONTABILIDAD 2003 y seleccionamos **Mantenimiento** e **IMPORTAR una empresa** y hacemos clic en **Siguiente** como se muestra en la imagen:

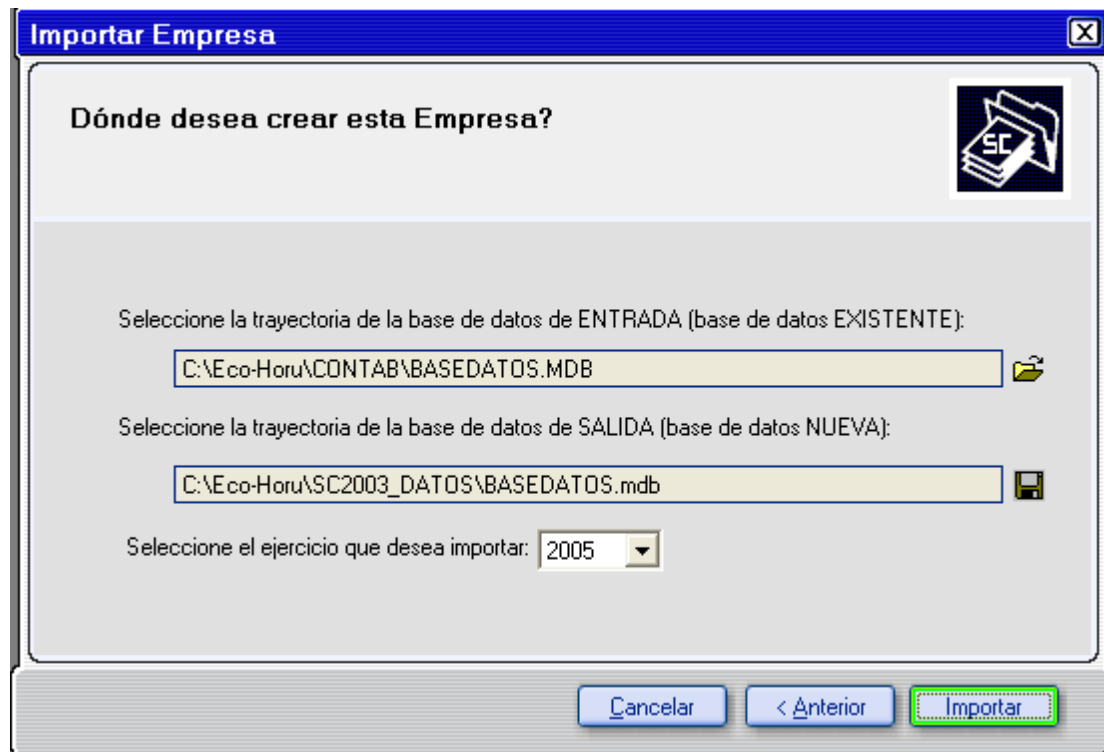


En seguida seleccionamos la opción **Importar Empresa de SuperCONTABILIDAD Windows (.mdb)** y damos clic en **Siguiente** como se muestra en la imagen:

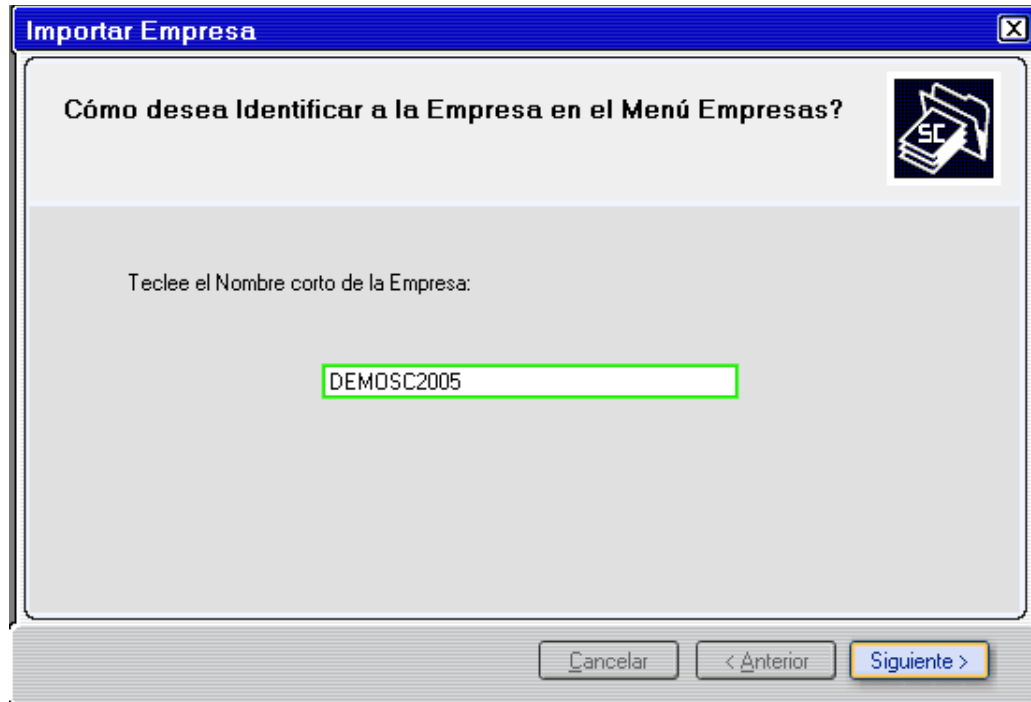
En la siguiente ventana en la opción **Seleccione la trayectoria de la base de datos de ENTRADA (base de datos EXISTENTE)**: seleccionaremos el archivo que se encuentra en la trayectoria *C:\GRUPO DISICO\CONTAB\BASEDATOS.mdb*,

*Nota: En la Versión SuperCONTABILIDAD 2002W el sistema creaba una base de datos única en la cual colocaba las cuentas contables y el directorio, y los ejercicios contables las creaba en otro archivo .mdb.*

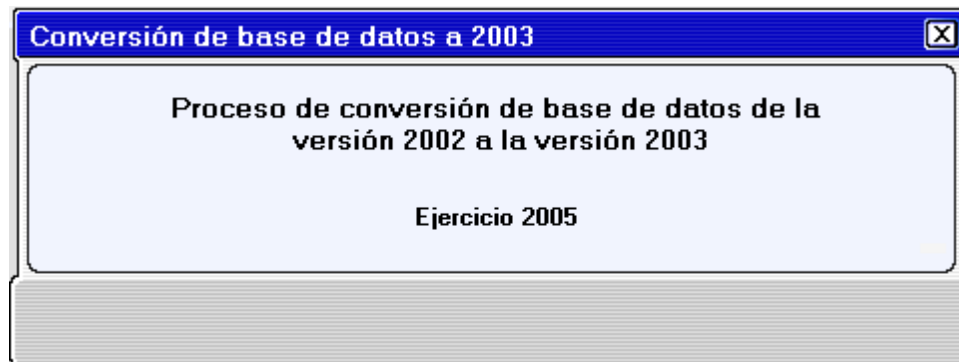
*Ejemplo: BASEDATOS.mdb, BASEDATOS2005.mdb, BASEDATOS2006.mdb, etc., en **Seleccione la trayectoria de la base de datos de SALIDA (base de datos NUEVA)**: seleccionaremos la trayectoria en donde se ubicara nuestro archivo que importaremos *C:\GRUPO DISICO\SC2003\_DATOS\BASEDATOS2005.mdb*, y en **Seleccione el ejercicio que desea importar** en este caso el 2005 y automáticamente el sistema colocara a la base de datos el 2005, por eso es importante que el nombre de la base de datos no tenga año, *Ejemplo si el nombre es **BASEDATOS.mdb**, al hacer la importación el sistema la agregara el 2005 y quedaría **BASEDATOS2005.mdb***, y seleccionamos **Importar** como se muestra en la siguiente imagen:*



Después de realizar lo anterior vamos a identificar nuestra empresa y tecleamos el nombre de la empresa y damos clic en **siguiente** como se muestra a continuación:



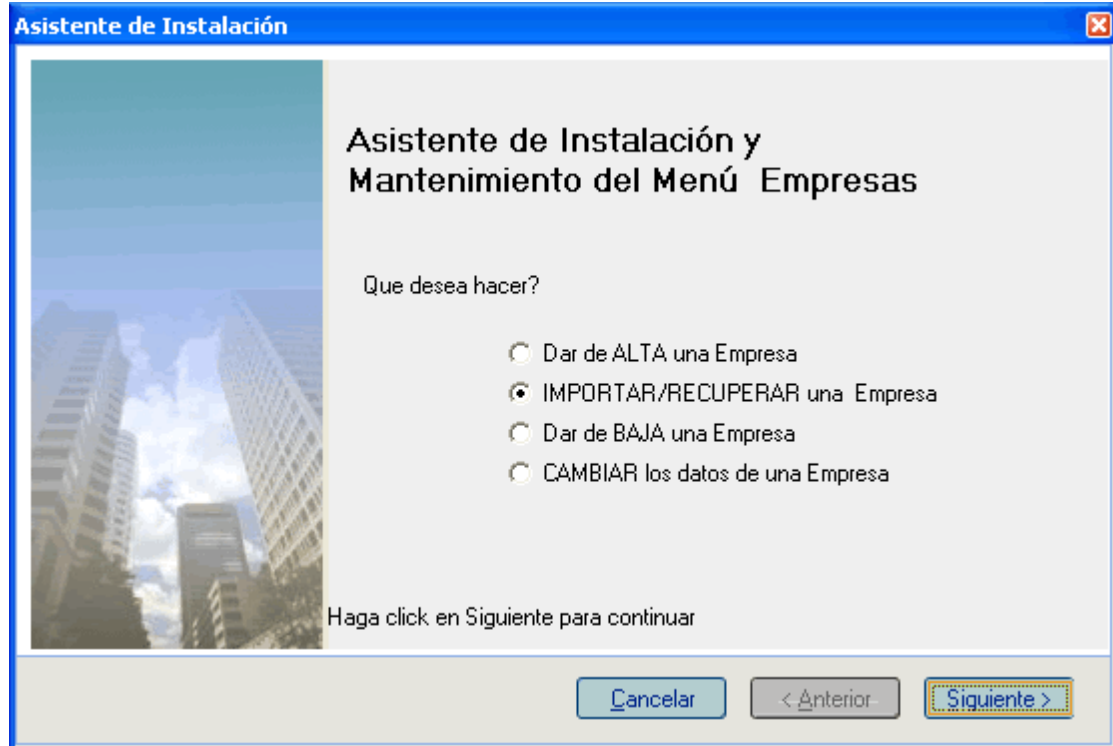
El sistema hará la conversión de 2002 a 2003 y se mostrara la siguiente venta:



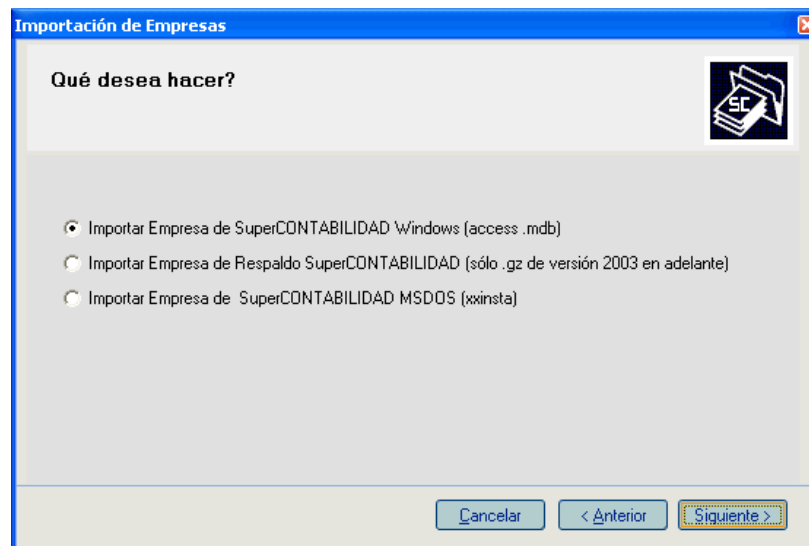
damos **Finalizar** y nuestra empresa ya está importada a SuperCONTABILIDAD 2003, así sucesivamente seguimos importando los ejercicios siguientes pero recordando que siempre seleccionaremos el archivo donde se encuentran las cuentas contables y el directorio, y en la opción del ejercicio que se desea importar seleccionamos el año, *Ejemplo: si deseamos importar el ejercicio 2006 entonces seleccionamos en **Seleccione la trayectoria de la base de datos de ENTRADA (base de datos EXISTENTE):** C:\GRUPO DISICO\CONTAB\BASEDATOS.mdb y en **Seleccione la trayectoria de la base de datos de SALIDA (base de datos NUEVA):** C:\GRUPO DISICO\SC2003\_DATOS\BASEDATOS.mdb y en **Seleccione el ejercicio que desea importar: 2006.***

## 2. Importación de SuperCONTABILIDAD 2003 a SuperCONTABILIDAD 2006

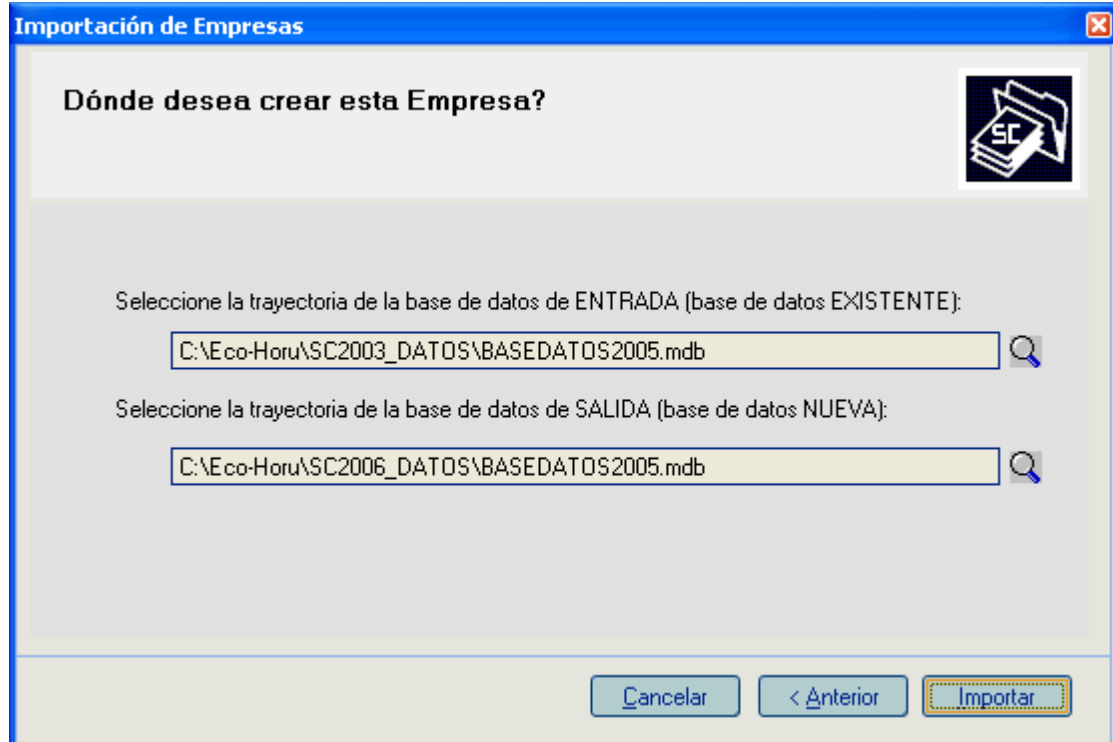
Para pasar nuestra contabilidad 2003 a versión 2006, abrimos nuestro sistema SC2006 y seleccionamos **Mantenimiento** e **IMPORTAR/RECUPERAR una Empresa** y hacemos clic en **Siguiente** como se muestra en la imagen:



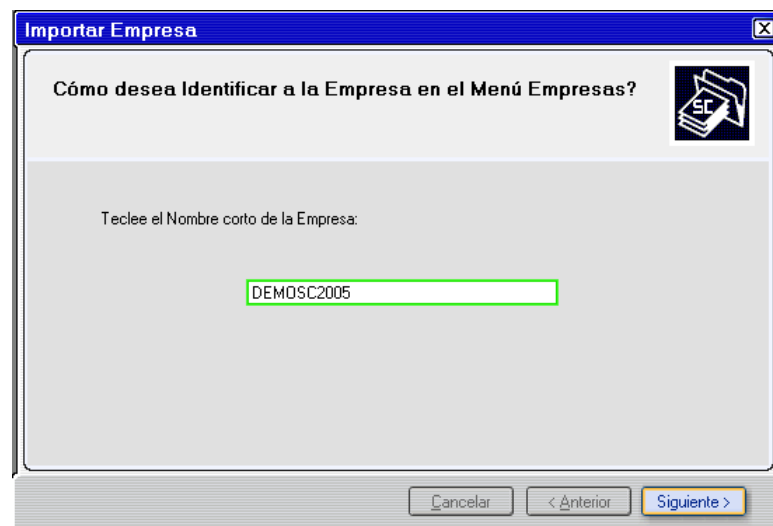
En seguida seleccionamos la opción **Importar Empresa de SuperCONTABILIDAD Windows (access.mdb)** y damos clic en **Siguiente** como se muestra en la imagen:



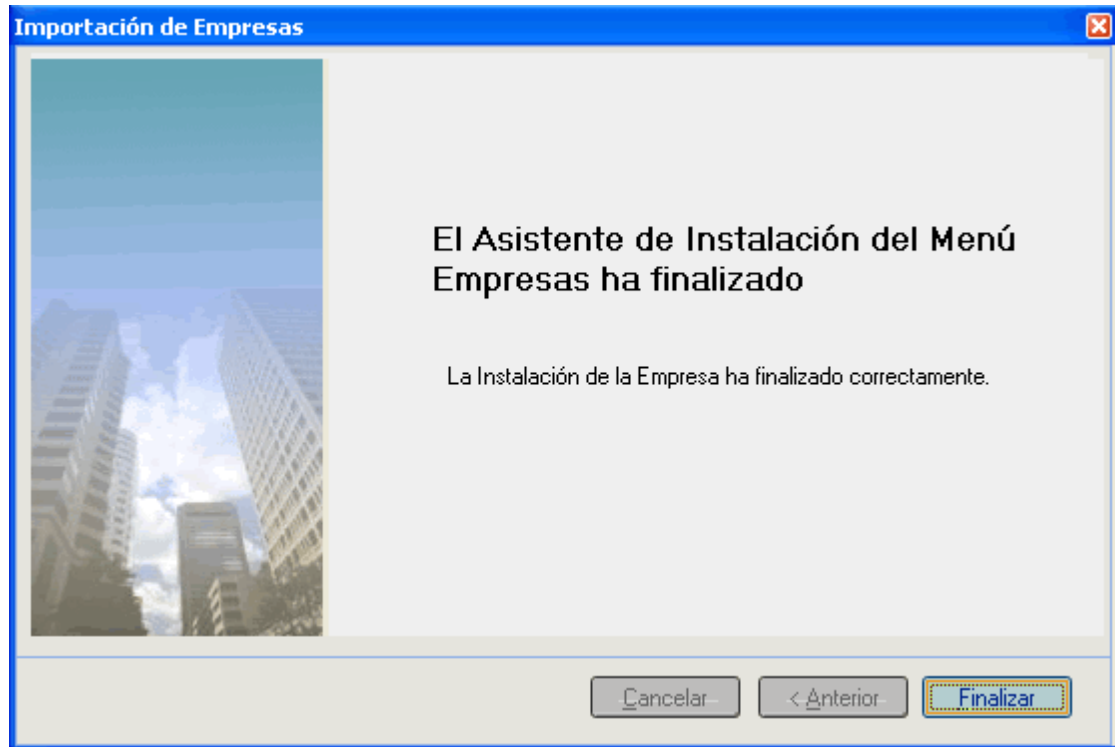
En la siguiente ventana en la opción **Seleccione la trayectoria de la base de datos de ENTRADA (base de datos EXISTENTE)**: seleccionaremos el archivo que se encuentra en la trayectoria *C:\GRUPO DISICO\SC2003\_DATOS\BASEDATOS2005.mdb*, y en **Seleccione la trayectoria de la base de datos de SALIDA (base de datos NUEVA)**: seleccionaremos la trayectoria en donde se ubicara nuestro archivo que importaremos *C:\GRUPO DISICO\SC2006\_DATOS\BASEDATOS2005.mdb* y seleccionamos **Importar** como se muestra en la siguiente imagen:



Después de realizar lo anterior vamos a identificar nuestra empresa y tecleamos el nombre de la empresa y damos clic en **siguiente** como se muestra a continuación:



El sistema hará la conversión de 2003 a 2006 y se mostrara la siguiente venta:

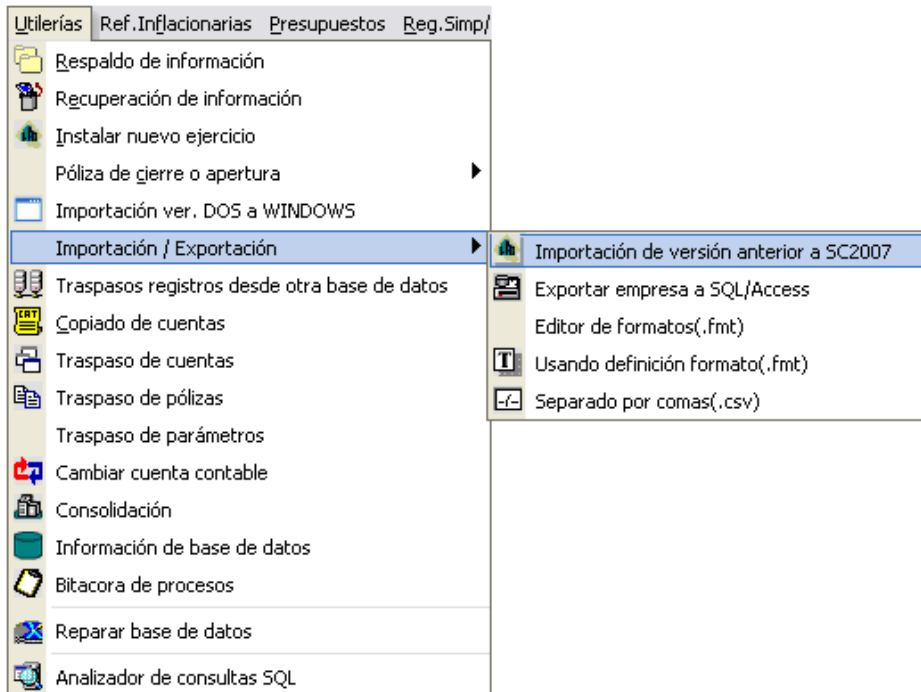


Selecciona la base de datos del Menú Empresas y da doble clic para entrar, va a correr una reparación pero le marcara un error, cancela la reparación y entra al Menú Diario, Fecha de proceso y la cambia a 31 de Diciembre del 2005 de ahí entra al Menú Utilerías, a la opción Reparar/ reprocesar base de datos y listo su base de datos ya está importada a versión 2006.

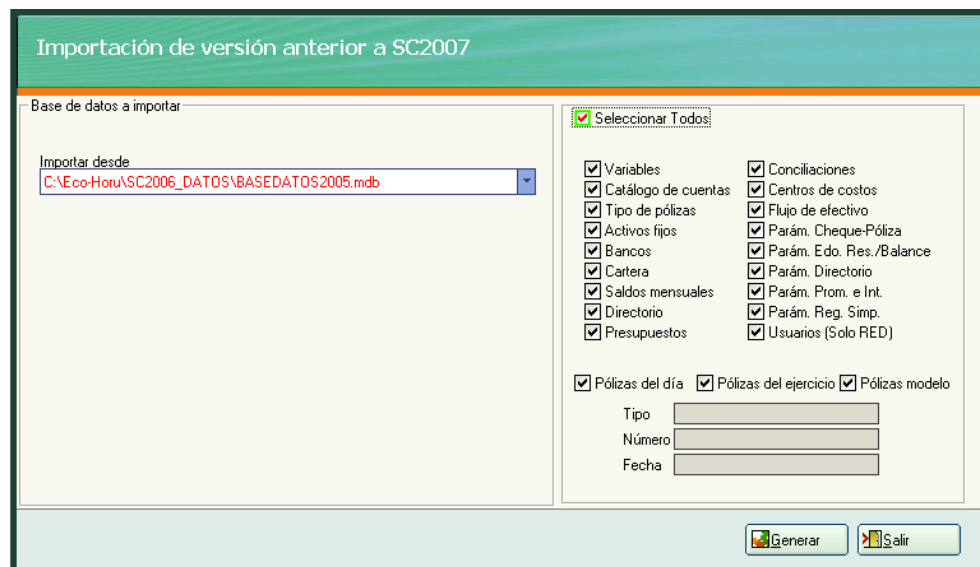
### 3. Importación de SuperCONTABILIDAD 2006 a SuperCONTABILIDAD 2014

Para pasar nuestra contabilidad 2006 a versión 2010, abrimos nuestro sistema SuperCONTABILIDAD 2010, creamos la empresa nueva a cómo vamos a identificarla y seleccionamos el Menú **Utilerías, Importación / Exportación, Importación de versión anterior a SuperCONTABILIDAD 2007** como se muestra en la imagen:





Ya seleccionada esa opción nos aparecerá la siguiente imagen en la cual seleccionaremos en **Importar desde** la ubicación de nuestra base de datos la cual vamos a importar en este caso `C:\GRUPO DISICO\SC2006_DATOS\BASEDATOS2005.mdb` (En este caso es el ejercicio 2005), en **Seleccionar Todos** seleccionaremos las tablas que queremos importar, en este caso activamos la casilla **Seleccionar Todos**, y damos clic en **Generar**.



Y listo nuestra base de datos ya está importada a **SuperCONTABILIDAD 2014**.